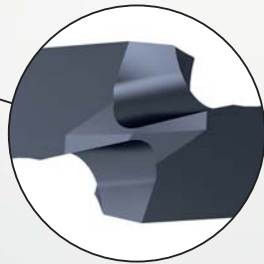




# HARTNER

Precision Cutting Tools

## Multiplex HPC-Wendeschneidplatten für die Bearbeitung von Stahlträgern



Die Spitzegeometrie der neuen Wendeschneidplatten sorgt für optimale Zentriereigenschaften und kompensiert dadurch die instabilen Bearbeitungsverhältnisse bei der Stahlträgerfertigung.

- ▶ neue Wendeschneidplatten speziell für die Stahlträgerbearbeitung
- ▶ reduzierte Gratbildung
- ▶ optimale Zentriereigenschaften
- ▶ ruhiges Bohrverhalten
- ▶ insbesondere für die Bearbeitung auf Bohrsäge- und Bohrbrennanlagen



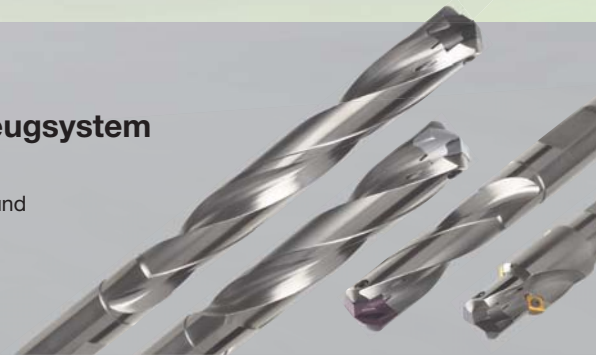
Minimierte Gratbildung durch hohen Spitzenwinkel im äußeren Bereich.

Wechselplattenhalter Multiplex HPC Art.-Nr. 86684



### Multiplex HPC – das modulare Werkzeugsystem

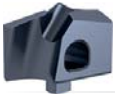
Die neue Wendeschneidplatte Art.-Nr. 86729 kann mit allen Multiplex HPC-Standardhaltern 1xD, 1,5xD, 3xD, 5xD, 7xD und 10xD kombiniert werden.





## Wechselplatten Multiplex HPC

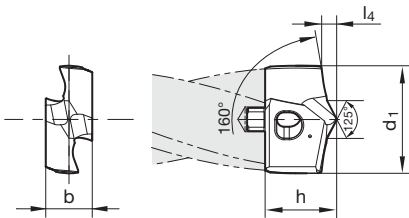
Artikel-Nr. 86729



P	M	K	N	S	H
•					



- Flächenanschliff • Hauptschneidenform konkav
- spezieller Spitzenanschliff mit 160° Spitzenwinkel und 125° Zentrierspitze • Spannschrauben Art.-Nr. 86843 enthalten



d1 mm	l4 mm	b mm	h mm	Code-Nr.	Preis
12,000	1,100	5,000	7,500	<b>12,000</b>	•
14,000	1,300	6,000	9,600	<b>14,000</b>	•
16,000	1,500	7,000	10,800	<b>16,000</b>	•
18,000	1,600	8,000	12,300	<b>18,000</b>	•
20,000	1,800	9,000	13,600	<b>20,000</b>	•
21,000	1,900	9,000	13,600	<b>21,000</b>	•
22,000	2,000	10,000	14,900	<b>22,000</b>	•
24,000	2,200	11,000	15,500	<b>24,000</b>	•
25,000	2,300	11,000	15,500	<b>25,000</b>	•
26,000	2,300	12,000	18,500	<b>26,000</b>	•
27,000	2,400	12,000	18,600	<b>27,000</b>	•
28,000	2,500	13,000	19,200	<b>28,000</b>	•
29,000	2,600	13,000	19,600	<b>29,000</b>	•
30,000	2,700	14,000	19,900	<b>30,000</b>	•
32,000	2,900	15,000	21,300	<b>32,000</b>	•
33,000	3,000	15,000	21,900	<b>33,000</b>	•
34,000	3,000	15,000	22,000	<b>34,000</b>	•
36,000	3,200	16,000	22,500	<b>36,000</b>	•
38,000	3,400	16,000	22,700	<b>38,000</b>	•
40,000	3,600	16,000	23,300	<b>40,000</b>	•